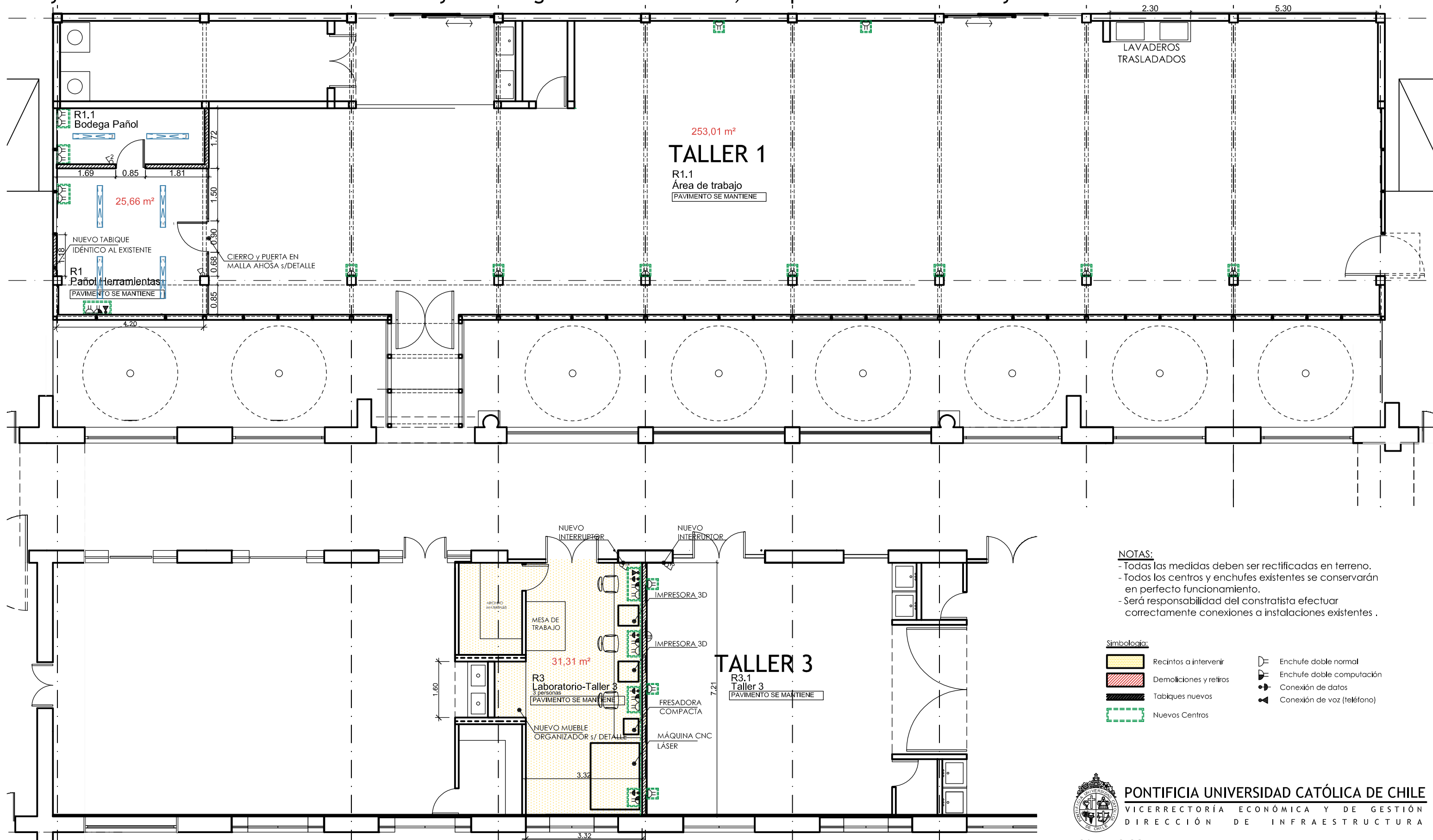


Proyecto MECESUP3-1358-CP-O - FIAC Arte y Tecnología - Escuela de Arte, Campus Oriente - Taller 1 y Taller 3



NOTAS:
 - Todas las medidas deben ser rectificadas en terreno.
 - Todos los centros y enchufes existentes se conservarán en perfecto funcionamiento.
 - Será responsabilidad del contratista efectuar correctamente conexiones a instalaciones existentes.

- Simbología:**
- Recintos a intervenir
 - Demoliciones y retiros
 - Tabiques nuevos
 - Nuevos Centros
 - Enchufe doble normal
 - Enchufe doble computación
 - Conexión de datos
 - Conexión de voz (teléfono)

PLANTA SITUACIÓN PROPUESTA
 Escala 1:100

FIRMA PROYECTISTA

ESCALAS INDICADAS

