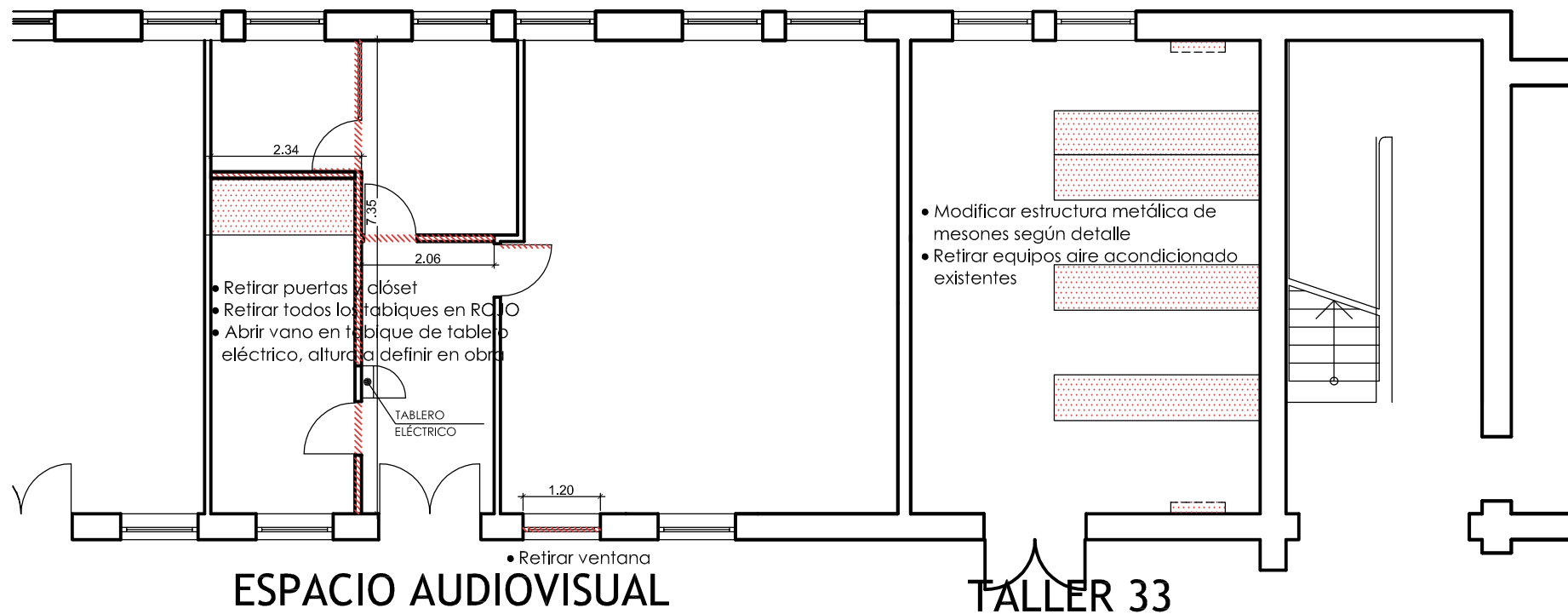
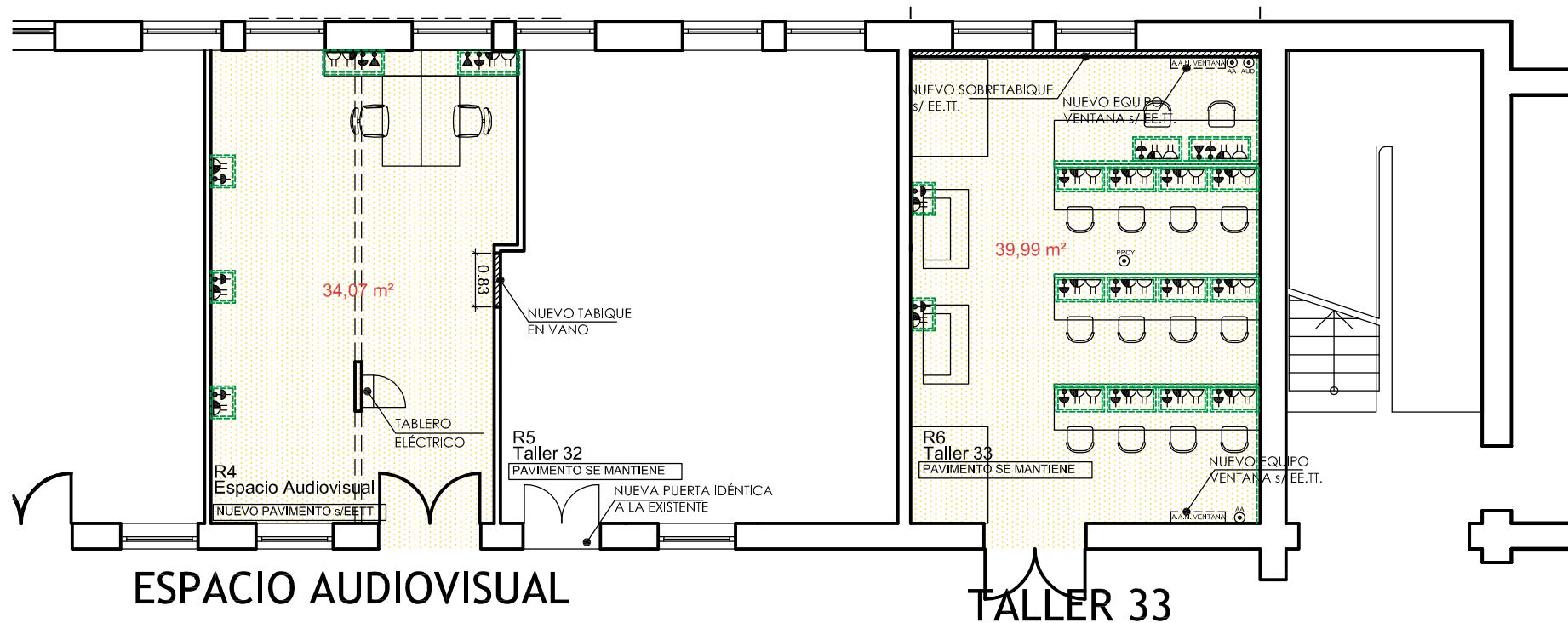


Proyecto MECESUP3-1358-CP-O - FIAC Arte y Tecnología - Escuela de Arte, Campus Oriente - Taller 32 y Taller 33



PLANTA SITUACIÓN ACTUAL
Escala 1:100



PLANTA SITUACIÓN PROPUESTA
Escala 1:100

NOTAS:
 - Todas las medidas deben ser rectificadas en terreno.
 - Todos los centros y enchufes existentes se conservarán en perfecto funcionamiento.
 - Será responsabilidad del contratista efectuar correctamente conexiones a instalaciones existentes.

Simbología:

	Recintos a intervenir		Enchufe doble normal
	Demoliciones y retiros		Enchufe doble computación
	Tabiques nuevos		Conexión de datos
	Nuevos Centros		Conexión de voz (teléfono)

FIRMA PROYECTISTA

ESCALAS INDICADAS



NORTE



PONTIFICIA UNIVERSIDAD CATÓLICA DE CHILE
 VICERRECTORÍA ECONÓMICA Y DE GESTIÓN
 DIRECCIÓN DE INFRAESTRUCTURA

CAMPUS ORIENTE
 PROYECTO FIAC "ARTE Y TECNOLOGÍA"
 ESCUELA DE ARTE UC

PA-03

1 de Julio de 2015

2° piso